

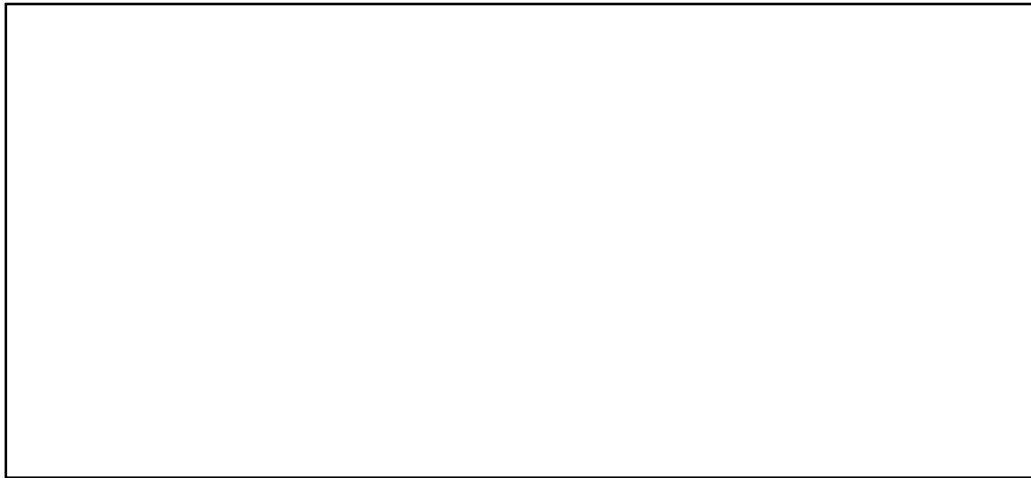
Werkzeughalter für Außenbearbeitung mit Zylinderschaft nach DIN 69880

Form B6, links, lang



Präzisions-Werkzeuge

VDI - DIN 69880



Bestell-Nr.	d1	b1	b2	b3	h1	h2	h3	h4	h5	h6	h7	l1	l2	α°
B6.16.12.24	16	58	39,0	5,0	12	17	15,0	15,0	20,0	22,0	19	13	24	30°
B6.16.12.34	16	58	39,0	5,0	12	17	15,0	15,0	20,0	22,0	19	23	34	30°
B6.20.16.30	20	75	50,0	7,0	16	22	19,0	19,0	25,0	30,0	23	16	30	30°
B6.20.16.40	20	75	50,0	7,0	16	22	19,0	19,0	25,0	30,0	23	26	40	30°
B6.25.16.30	25	75	50,0	7,0	16	22	22,5	22,5	25,0	30,0	25	16	30	30°
B6.25.16.40	25	75	50,0	7,0	16	22	22,5	22,5	25,0	30,0	25	26	40	30°
B6.30.20.40	30	100	65,0	10,0	20	29	26,0	22,0	28,0	38,0	30	22	40	25°
B6.30.20.60	30	100	65,0	10,0	20	29	26,0	22,0	28,0	38,0	30	42	60	25°
B6.40.25.44	40	118	75,5	12,5	25	34	35,0	30,0	32,5	48,0	-	22	44	-
B6.50.32.55	50	130	80,0	16,0	32	41	42,0	35,0	35,0	60,0	-	30	55	-
B6.60.32.60	60	145	82,5	16,0	32	41	46,0	42,5	42,5	62,5	-	30	60	-
B6.80.40.75	80	190	110,0	20,0	40	53	60,0	55,0	55,0	80,0	-	40	75	-

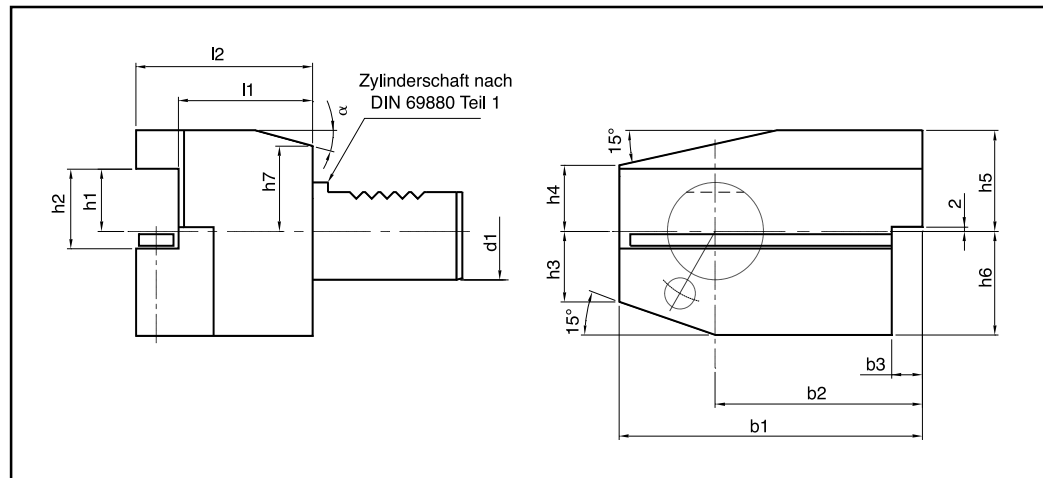
Ausführung: Härte am Zylinderschaft und der Verzahnung HRC 58 + - 2

Festigkeit: ca. 900 /mm², komplett brüniert

Lieferumfang: Kompletter Werkzeughalter mit gefederter Spannplatte, Befestigungsschrauben und innerer Kühlmittelzufuhr

Werkzeughalter für Außenbearbeitung mit Zylinderschaft nach DIN 69880

Form B7, überkopf, rechts, lang



Bestell-Nr.	d1	b1	b2	b3	h1	h2	h3	h4	h5	h6	h7	l1	l2	α°
B7.16.12.24	16	58	39,0	5,0	12	17	15,0	15,0	22,0	20,0	19	13	24	30 ^e
B7.16.12.34	16	58	39,0	5,0	12	17	15,0	15,0	22,0	20,0	19	23	34	30 ^e
B7.20.16.30	20	75	50,0	7,0	16	22	19,0	19,0	30,0	25,0	23	16	30	30 ^e
B7.20.16.40	20	75	50,0	7,0	16	22	19,0	19,0	30,0	25,0	23	26	40	30 ^e
B7.25.16.30	25	75	50,0	7,0	16	22	22,5	22,5	30,0	25,0	25	16	30	30 ^e
B7.25.16.40	25	75	50,0	7,0	16	22	22,5	22,5	30,0	25,0	25	26	40	30 ^e
B7.30.20.40	30	100	65,0	10,0	20	29	26,0	22,0	38,0	35,0	28	22	40	25 ^e
B7.30.20.60	30	100	65,0	10,0	20	29	26,0	22,0	38,0	35,0	28	42	60	25 ^e
B7.40.25.44	40	118	75,5	12,5	25	34	35,0	30,0	48,0	42,5	-	22	44	-
B7.50.32.55	50	130	80,0	16,0	32	41	42,0	35,0	60,0	50,0	-	30	55	-
B7.60.32.60	60	145	82,5	16,0	32	41	46,0	42,5	62,5	62,5	-	30	60	-
B7.80.40.75	80	190	110,0	20,0	40	53	60,0	55,0	80,0	80,0	-	40	75	-

Ausführung: Härte am Zylinderschaft und der Verzahnung HRC 58 + - 2

Festigkeit: ca. 900 /mm², komplett brüniert

Lieferumfang: Kompletter Werkzeughalter mit gefederter Spannplatte, Befestigungsschrauben und innerer Kühlmittelzufuhr

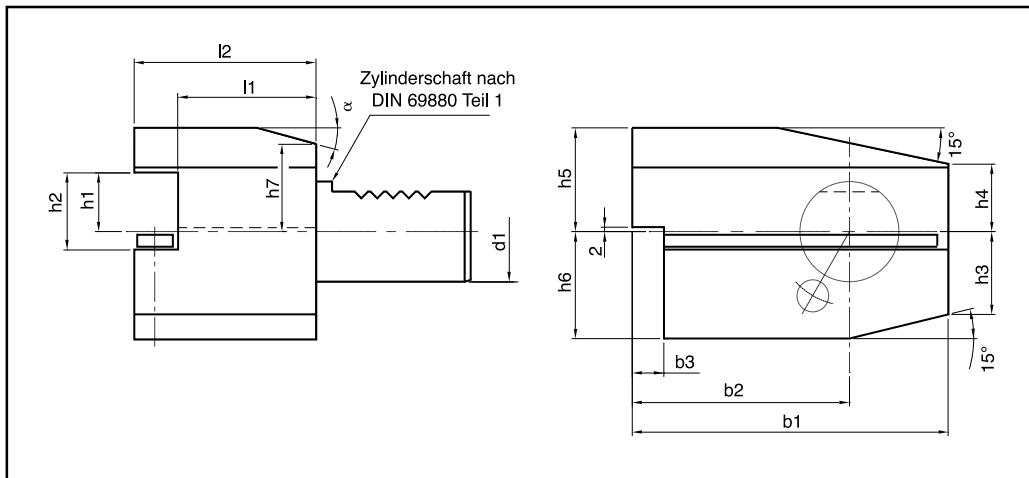
Werkzeughalter für Außenbearbeitung mit Zylinderschaft nach DIN 69880



Form B8, überkopf, links, lang

Präzisions-Werkzeuge

VDI - DIN 69880



Bestell-Nr.	d1	b1	b2	b3	h1	h2	h3	h4	h5	h6	h7	l1	l2	α°
B8.16.12.24	16	58	39,0	5,0	12	17	15,0	15,0	22,0	20,0	19	13	24	30°
B8.16.12.34	16	58	39,0	5,0	12	17	15,0	15,0	22,0	20,0	19	23	34	30°
B8.20.16.30	20	75	50,0	7,0	16	22	19,0	19,0	30,0	25,0	23	16	30	30°
B8.20.16.40	20	75	50,0	7,0	16	22	19,0	19,0	30,0	25,0	23	26	40	30°
B8.25.16.30	25	75	50,0	7,0	16	22	22,5	22,5	30,0	25,0	25	16	30	30°
B8.25.16.40	25	75	50,0	7,0	16	22	22,5	22,5	30,0	25,0	25	26	40	30°
B8.30.20.40	30	100	65,0	10,0	20	29	26,0	22,0	38,0	35,0	28	22	40	25°
B8.30.20.60	30	100	65,0	10,0	20	29	26,0	22,0	38,0	35,0	28	42	60	25°
B8.40.25.44	40	118	75,5	12,5	25	34	35,0	30,0	48,0	42,5	-	22	44	-
B8.50.32.55	50	130	80,0	16,0	32	41	42,0	35,0	60,0	50,0	-	30	55	-
B8.60.32.60	60	145	82,5	16,0	32	41	46,0	42,5	62,5	62,5	-	30	60	-
B8.80.40.75	80	190	110,0	20,0	40	53	60,0	55,0	80,0	80,0	-	40	75	-

Ausführung: Härte am Zylinderschaft und der Verzahnung HRC 58 + - 2

Festigkeit: ca. 900 /mm², komplett brüniert

Lieferumfang: Kompletter Werkzeughalter mit gefederter Spannplatte, Befestigungsschrauben und innerer Kühlmittelzufuhr

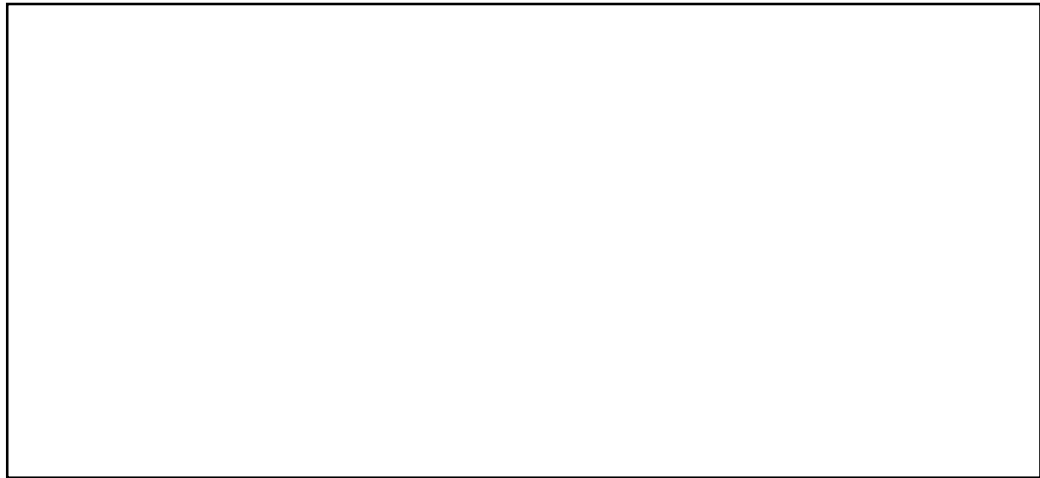


Werkzeughalter für Außenbearbeitung mit Zylinderschaft nach DIN 69880

Form C1, rechts

VDI - DIN 69880

Präzisions-Werkzeuge



Bestell-Nr.	d1	b1	b2	b3	h1	h2	h3	h4	h5	h6	h7	l1	l2	l3	α°
C1.16.12	16	43	24,0	13,0	12	17	15,0	15,0	20,0	22,0	19	44	5,0	20	30°
C1.20.16.55	20	52	27,0	13,0	16	22	19,0	19,0	25,0	30,0	23	55	7,0	30	30°
C1.20.16.50	20	65	40,0	26,0	16	22	19,0	19,0	25,0	30,0	23	50	-	30	30°
C1.25.16	25	58	33,0	19,0	16	22	22,5	22,5	25,0	30,0	25	55	7,0	20	30°
C1.30.20	30	70	35,0	17,0	20	29	26,0	22,0	28,0	38,0	30	70	10,0	30	25°
C1.40.25	40	85	42,5	20,5	25	34	35,0	30,0	32,5	48,0	-	85	12,5	30	-
C1.50.32	50	100	50,0	25,5	32	41	42,0	35,0	35,0	60,0	-	100	16,0	40	-
C1.60.32	60	125	62,5	32,5	32	41	46,0	42,5	42,5	62,5	-	125	16,0	40	-
C1.80.40	80	160	80,0	41,0	40	53	60,0	55,0	55,0	80,0	-	160	20,0	40	-

Ausführung: Härte am Zylinderschaft und der Verzahnung HRC 58 + - 2

Festigkeit: ca. 900 /mm², komplett brüniert

Lieferumfang: Kompletter Werkzeughalter mit gefederter Spannplatte, Befestigungsschrauben und innerer Kühlmittelzufuhr

Werkzeughalter für Außenbearbeitung mit Zylinderschaft nach DIN 69880



Form C2, links

Präzisions-Werkzeuge

VDI - DIN 69880



Bestell-Nr.	d1	b1	b2	b3	h1	h2	h3	h4	h5	h6	h7	l1	l2	l3	α°
C2.16.12	16	43	24,0	13,0	12	17	15,0	15,0	20,0	22,0	19	44	5,0	20	30°
C2.20.16.55	20	-	-	-	16	22	19,0	19,0	25,0	30,0	23	55	7,0	30	30°
C2.20.16.50	20	65	40,0	26,0	16	22	19,0	19,0	25,0	30,0	23	50	-	30	30°
C2.25.16	25	58	33,0	19,0	16	22	22,5	22,5	25,0	30,0	25	55	7,0	20	30°
C2.30.20	30	76	41,0	23,0	20	29	26,0	22,0	28,0	38,0	30	70	10,0	30	25°
C2.40.25	40	90	47,5	25,5	25	34	35,0	30,0	32,5	48,0	-	85	12,5	30	-
C2.50.32	50	105	55,0	30,5	32	41	42,0	35,0	35,0	60,0	-	100	16,0	40	-
C2.60.32	60	125	62,5	32,5	32	41	46,0	42,5	42,5	62,5	-	125	16,0	40	-
C2.80.40	80	160	78,0	41,0	40	53	60,0	55,0	55,0	80,0	-	160	20,0	40	-

Ausführung: Härte am Zylinderschaft und der Verzahnung HRC 58 + - 2

Festigkeit: ca. 900 /mm², komplett brüniert

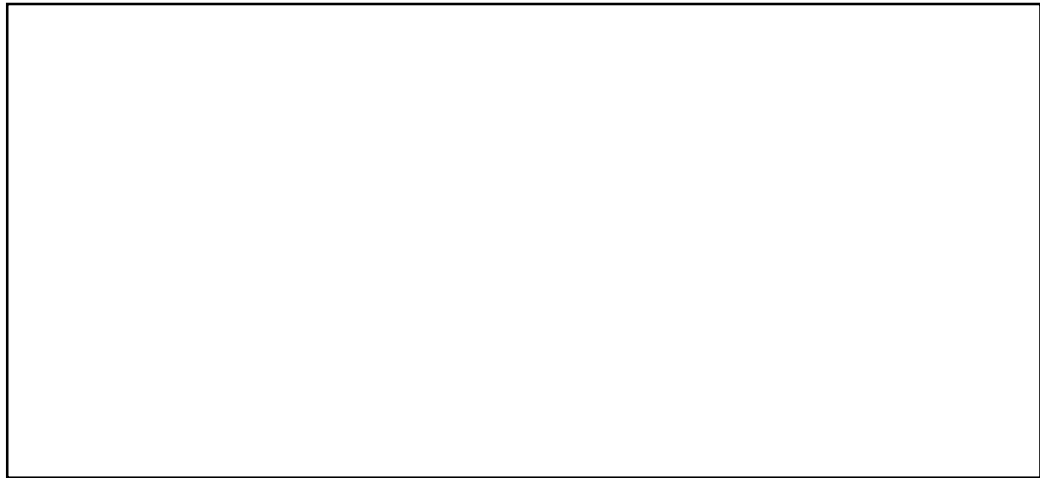
Lieferumfang: Kompletter Werkzeughalter mit gefederter Spannplatte, Befestigungsschrauben und innerer Kühlmittelzufuhr

Werkzeughalter für Außenbearbeitung mit Zylinderschaft nach DIN 69880

Form C3, überkopf, rechts

VDI - DIN 69880

Präzisions-Werkzeuge



Bestell-Nr.	d1	b1	b2	b3	h1	h2	h3	h4	h5	h6	h7	l1	l2	l3	α°
C3.16.12	16	43	24,0	13,0	12	17	15,0	15,0	22,0	20,0	19	44	5,0	20	30°
C3.10.16.55	20	52	27,0	13,0	16	22	19,0	19,0	30,0	25,0	23	55	7,0	30	30°
C3.20.16.50	20	65	40,0	26,0	16	22	19,0	19,0	30,0	25,0	23	50	-	30	30°
C3.25.16	25	58	33,0	19,0	16	22	22,5	22,5	30,0	25,0	25	55	7,0	30	30°
C3.30.20	30	70	35,0	17,0	20	29	26,0	22,0	38,0	35,0	28	70	10,0	30	25°
C3.40.25	40	85	42,5	20,5	25	34	35,0	30,0	48,0	42,5	-	85	12,5	30	-
C3.50.32	50	100	50,0	25,5	32	41	42,0	35,0	60,0	50,0	-	100	16,0	40	-
C3.60.32	60	125	62,5	32,5	32	41	46,0	42,5	62,5	62,5	-	125	16,0	40	-
C3.80.40	80	160	80,0	41,0	40	53	60,0	55,0	80,0	80,0	-	160	20,0	40	-

Ausführung: Härte am Zylinderschaft und der Verzahnung HRC 58 + - 2

Festigkeit: ca. 900 /mm², komplett brüniert

Lieferumfang: Kompletter Werkzeughalter mit gefederter Spannplatte, Befestigungsschrauben und innerer Kühlmittelzufuhr

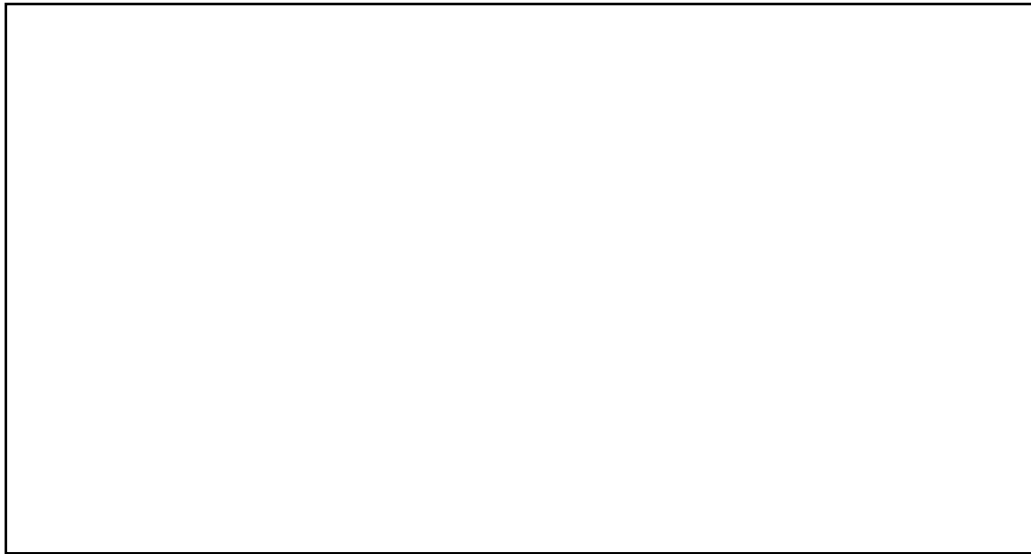
Werkzeughalter für Außenbearbeitung mit Zylinderschaft nach DIN 69880

Form C4, überkopf, links



Präzisions-Werkzeuge

VDI - DIN 69880

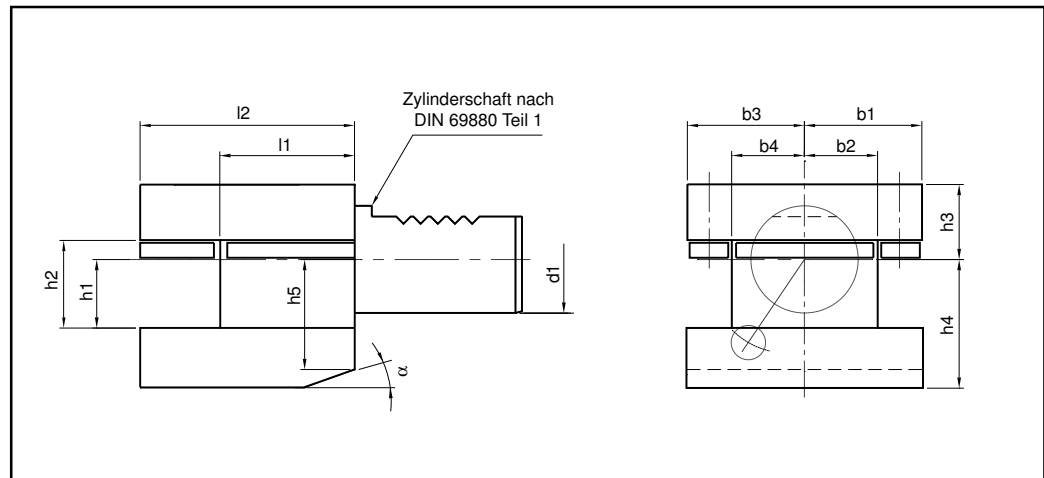


Bestell-Nr.	d1	b1	b2	b3	h1	h2	h3	h4	h5	h6	h7	l1	l2	l3	α°
C4.16.12	16	43	24,0	13,0	12	17	15,0	15,0	22,0	20,0	19	44	5,0	20	30°
C4.20.16.55	20	-	-	-	16	22	19,0	19,0	30,0	25,0	23	55	7,0	30	30°
C4.20.16.50	20	65	40,0	26,0	16	22	19,0	19,0	30,0	25,0	23	50	-	30	30°
C4.25.16	25	58	33,0	19,0	16	22	22,5	22,5	30,0	25,0	25	55	7,0	20	30°
C4.30.20	30	76	41,0	23,0	20	29	26,0	22,0	38,0	35,0	28	70	10,0	30	25°
C4.40.25	40	90	47,5	25,5	25	34	35,0	30,0	48,0	42,5	-	85	12,5	30	-
C4.50.32	50	105	55,0	30,5	32	41	42,0	35,0	60,0	50,0	-	100	16,0	40	-
C4.60.32	60	125	62,5	32,5	32	41	46,0	42,5	62,5	62,5	-	125	16,0	40	-
C4.80.40	80	160	78,0	41,0	40	53	60,0	55,0	80,0	80,0	-	160	20,0	40	-

Ausführung: Härte am Zylinderschaft und der Verzahnung HRC 58 + - 2

Festigkeit: ca. 900 /mm², komplett brüniert

Lieferumfang: Kompletter Werkzeughalter mit gefederter Spannplatte, Befestigungsschrauben und innerer Kühlmittelzufuhr



Bestell-Nr.	d1	b1	b2	b3	b4	h1	h2	h3	h4	h5	l1	l2	α°
D1.25.16	25	33,0	19,0	33,0	19,0	16	22	25,0	30,0	25	34	48	30°
D1.30.20	30	35,0	17,0	41,0	23,0	20	29	28,0	38,0	-	42	60	-
D1.40.25	40	42,5	21,0	47,5	25,5	25	34	32,5	48,0	-	50	72	-
D1.50.32	50	50,0	26,0	55,0	30,5	32	41	35,0	60,0	-	60	85	-
D1.60.32	60	57,5	32,5	57,5	32,5	32	41	42,5	62,5	-	85	110	-
D1.80.40	80	76,0	41,0	76,0	41,0	40	53	55,0	80,0	-	105	140	-

Ausführung: Härte am Zylinderschaft und der Verzahnung HRC 58 + - 2

Festigkeit: ca. 900 N/mm², komplett brüniert

Lieferumfang: Kompletter Werkzeughalter mit gefederter Spannplatte, Befestigungsschrauben und innerer Kühlmittelzufuhr

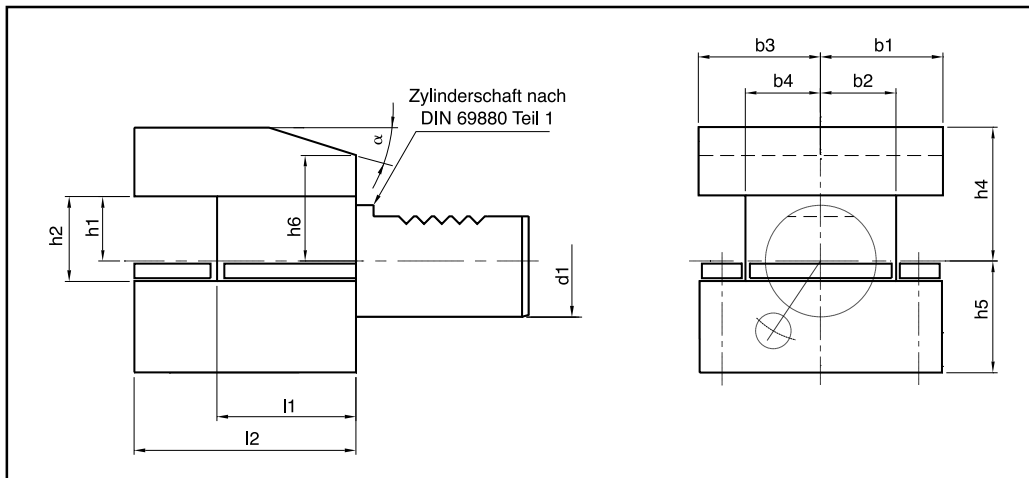
Werkzeughalter für Außenbearbeitung mit Zylinderschaft nach DIN 69880

Form D2, überkopf



Präzisions-Werkzeuge

VDI - DIN 69880

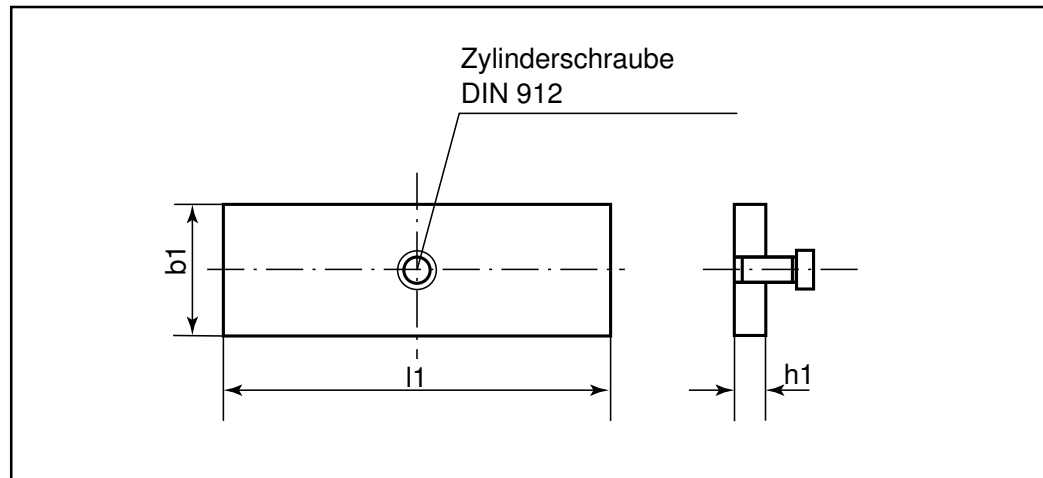


Bestell-Nr.	d1	b1	b2	b3	b4	h1	h2	h4	h5	h6	l1	l2	α°
D2.25.16	25	33,0	19,0	33,0	19,0	16	22	30,0	25,0	25	34	48	30°
D2.30.20	30	35,0	17,0	41,0	23,0	20	29	38,0	35,0	-	42	60	-
D2.40.25	40	42,5	21,0	47,5	25,5	25	34	48,0	42,5	-	50	72	-
D2.50.32	50	50,0	26,0	55,0	30,5	32	41	60,0	50,0	-	60	85	-
D2.60.32	60	57,5	32,5	57,5	32,5	32	41	62,5	62,5	-	85	110	-
D2.80.40	80	76,0	41,0	76,0	41,0	40	53	80,0	80,0	-	105	140	-

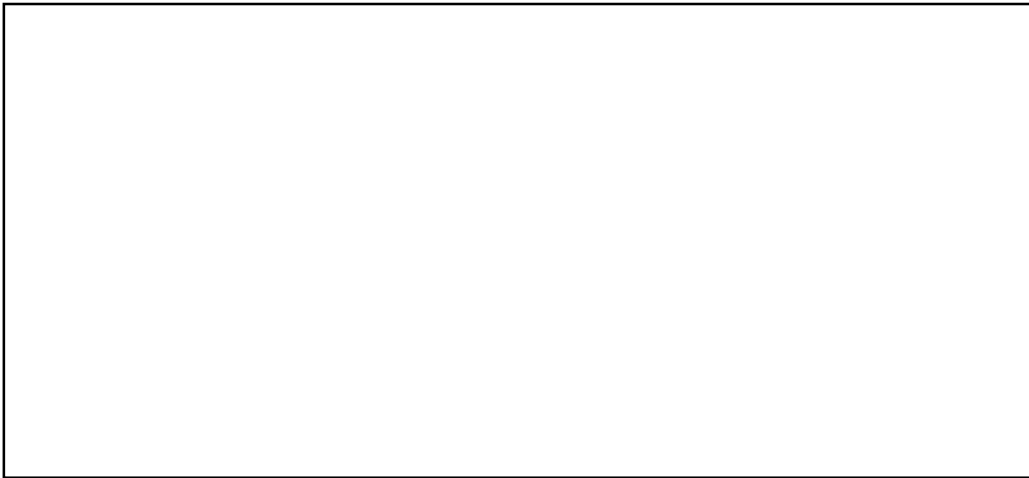
Ausführung: Härte am Zylinderschaft und der Verzahnung HRC 58 + - 2

Festigkeit: ca. 900 N/mm², komplett brüniert

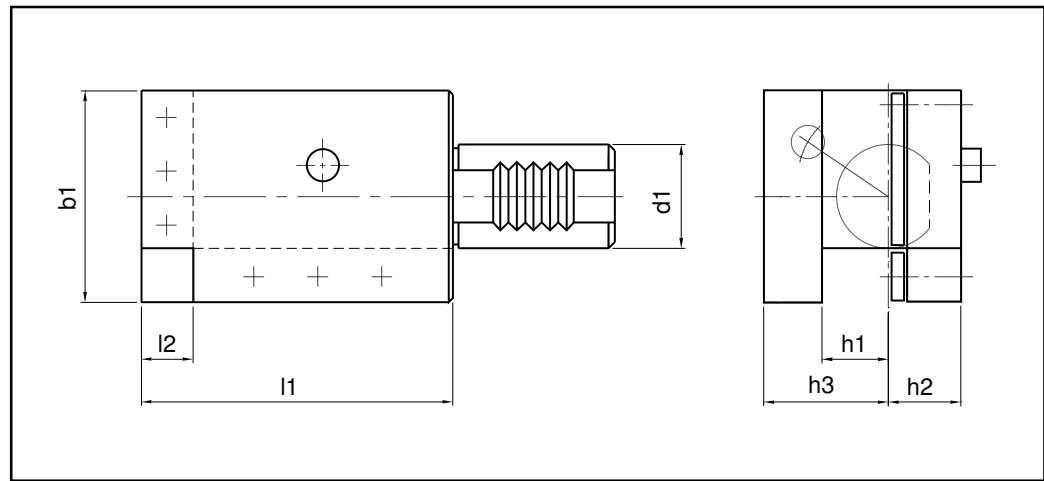
Lieferumfang: Kompletter Werkzeughalter mit gefederter Spannplatte, Befestigungsschrauben und innerer Kühlmittelzufuhr



Bestell-Nr.	Schaft	b1	h1	l1	Werkzeughalter
DP.046.12	d 20	12	5	46,0	Form B1-B4, Form C1-C4
DP.066.12	d 20	12	5	66,0	Form B5-B8
DP.048.16	d 20	12	5	48,0	Form C1-C4
DP.058.16	d 30	16	8	58,0	Form B1-B4, Form C1-C4
DP.088.20	d 30	16	8	88,0	Form B5-B8
DP.070.20	d 40	20	8	70,5	Form B1-B4, Form C1-C4
DP.103.20	d 40	20	8	103,5	Form B5-B8
DP.082.20	d 50	20	8	82,0	Form B1-B4, Form C1-C4
DP.112.20	d 50	20	8	112,0	Form B5-B8
DP.107.25	d 60	25	8	107,0	Form B1-B4, Form C1-C4
DP.127.25	d 60	25	8	127,0	Form B5-B8



Bestell-Nr.	d1	d2	d3	b1	b2	h1	h2	l1	l2	l3
AW.30.R	30	68	68	16	16	16	28,0	70	16	14
AW.30.L	30	68	68	16	16	16	28,0	70	16	14
AW.40.R	40	83	83	20	20	20	32,5	100	20	16
AW.40.L	40	83	83	20	20	20	32,5	100	20	16
AW.50.R	50	85	98	25	25	25	35,0	120	25	28
AW.50.L	50	85	98	25	25	25	35,0	120	25	28
AW.60.R	60	110	123	20	26	25	42,5	120	15	28
AW.60.L	60	110	123	20	26	25	42,5	120	15	28



Bestell-Nr.	d1	b1	h1	h2	h3	l1	l2	Ausführung DIN 69880
RAW.30.L	30	70	20	28,0	38,0	70	18	links
RAW.40.L	40	85	25	32,5	48,0	100	22	links
RAW.50.L	50	102	32	35,0	60,0	120	25	links
RAW.60.L	60	125	32	42,5	62,5	135	28	links
RAW.80.L	80	160	40	55,0	80,0	140	30	links
RAW.30.R	30	70	20	28,0	38,0	70	18	rechts
RAW.40.R	40	85	25	32,5	48,0	100	22	rechts
RAW.50.R	50	102	32	35,0	60,0	120	25	rechts
RAW.60.R	60	125	32	42,5	62,5	135	28	rechts
RAW.80.R	80	160	40	55,0	80,0	140	30	rechts

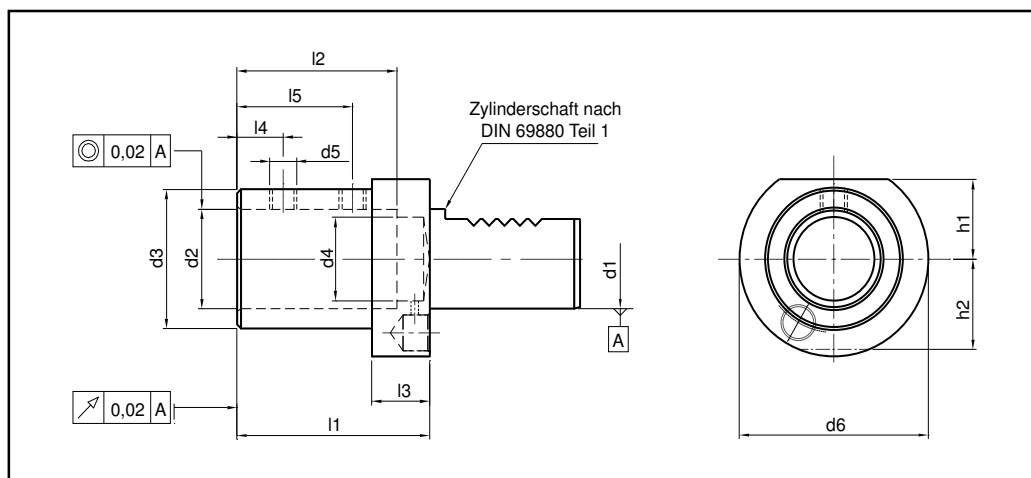
Wendeplattenbohrerhalter

mit Zylinderschaft nach DIN 69880
Form E1



Präzisions-Werkzeuge

VDI - DIN 69880



Bestell-Nr.	d1	d2	d3	d4	d5	d6	h1	h2	l1	l2	l3	l4	l5
E1.20.10	20	10	40	8	M10x1	50	-	23	66	41	18	20,0	-
E1.20.12	20	12	40	8	M10x1	50	-	23	66	46	18	22,5	-
E1.20.16	20	16	40	12	M10x1	50	-	23	66	49	18	24,0	-
E1.20.20	20	20	40	12	M10x1	50	-	23	66	54	18	15,0	35
E1.20.25	20	25	45	17	M10x1	50	-	23	71	59	18	17,0	40
E1.25.16	25	16	36	12	M10x1	58	25,0	25	67	54	18	17,0	35
E1.25.20	25	20	40	12	M10x1	58	25,0	25	67	54	18	17,0	35
E1.25.25	25	25	45	17	M12x1	58	25,0	25	71	59	18	17,0	40
E1.30.10	30	10	40	8	M10x1	68	28,0	30	66	41	22	20,0	-
E1.30.12	30	12	40	8	M10x1	68	28,0	30	66	46	22	22,5	-
E1.30.16	30	16	40	12	M10x1	68	28,0	30	66	49	22	24,0	-
E1.30.20	30	20	40	12	M10x1	68	28,0	30	66	54	22	15,0	35
E1.30.25	30	25	45	17	M12x1	68	28,0	30	71	59	22	17,0	40
E1.30.32	30	32	52	24	M12x1	68	28,0	30	75	63	22	17,0	44
E1.30.40	30	40	65	24	M16x1,5	68	28,0	30	85	75	22	22,0	50
E1.40.10	40	10	40	8	M10x1	83	32,5	-	66	41	22	20,0	-
E1.40.12	40	12	40	8	M10x1	83	32,5	-	66	46	22	22,5	-
E1.40.16	40	16	40	12	M10x1	83	32,5	-	66	49	22	24,0	-
E1.40.20	40	20	40	12	M10x1	83	32,5	-	66	54	22	15,0	35
E1.40.25	40	25	45	17	M12x1	83	32,5	-	75	59	22	17,0	40
E1.40.32	40	32	52	24	M12x1	83	32,5	-	75	63	22	17,0	44
E1.40.40	40	40	65	24	M16x1,5	83	32,5	-	90	73	22	22,0	50
E1.40.50	40	50	75	32	M16x1,5	83	-	-	90	83	22	24,0	60

Ausführung: Härte am Zylinderschaft und der Verzahnung HRC 58 + - 2

Festigkeit: ca. 900 N/mm², komplett brüniert

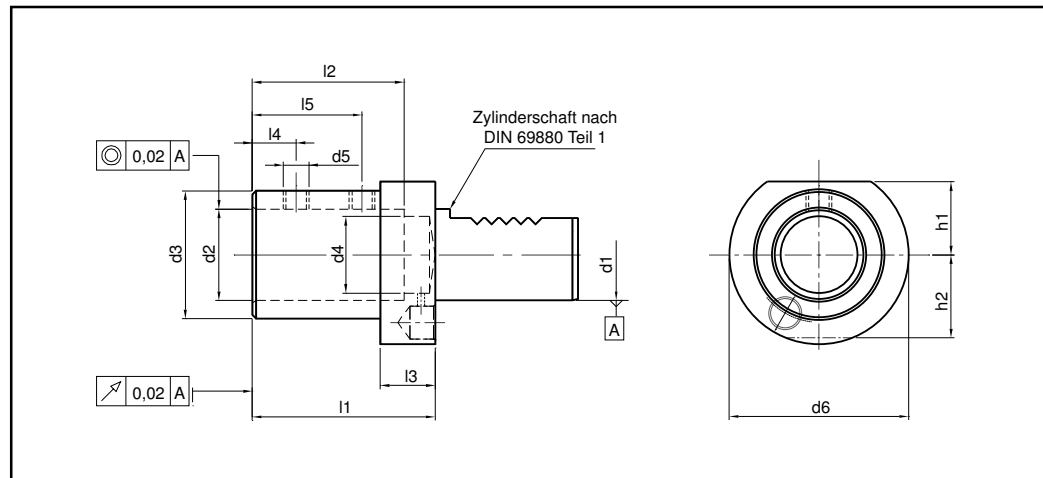
Lieferumfang: Kompletter Werkzeughalter mit gefederter Spannplatte, Befestigungsschrauben und innerer Kühlmittelzufuhr

Wendepplattenbohrerhalter

mit Zylinderschaft nach DIN 69880
Form E1 (Fortsetzung)

VDI - DIN 69880

Präzisions-Werkzeuge



Bestell-Nr.	d1	d2	d3	d4	d5	d6	h1	h2	l1	l2	l3	l4	l5
E1.50.10	50	10	40	8	M10x1	98	35,0	-	66	41	30	22,0	-
E1.50.12	50	12	40	8	M10x1	98	35,0	-	66	46	30	22,5	-
E1.50.16	50	16	40	12	M10x1	98	35,0	-	66	49	30	24,0	-
E1.50.20	50	20	40	12	M10x1	98	35,0	-	66	54	30	15,0	35
E1.50.25	50	25	45	17	M12x1	98	35,0	-	80	59	30	17,0	40
E1.50.32	50	32	52	24	M12x1	98	35,0	-	80	63	30	17,0	44
E1.50.40	50	40	65	32	M16x1,5	98	35,0	-	90	73	30	22,0	50
E1.50.50	50	50	75	42	M16x1,5	98	35,0	-	100	83	30	24,0	60
E1.60.10	60	10	40	8	M10x1	123	42,5	-	66	41	30	22,0	-
E1.60.12	60	12	40	8	M10x1	123	42,5	-	66	46	30	22,5	-
E1.60.16	60	16	40	12	M10x1	123	42,5	-	66	49	30	17,0	40
E1.60.20	60	20	40	12	M10x1	123	42,5	-	80	54	30	15,0	35
E1.60.25	60	25	45	17	M12x1	123	42,5	-	80	59	30	17,0	40
E1.60.32	60	32	52	24	M12x1	123	42,5	-	80	63	30	17,0	44
E1.60.40	60	40	65	32	M16x1,5	123	42,5	-	90	73	30	22,0	50
E1.60.50	60	50	75	42	M16x1,5	123	42,5	-	100	83	30	24,0	60
E1.80.20	80	20	40	12	M12x1	158	55,0	-	80	54	30	15,0	35
E1.80.25	80	25	45	17	M12x1	158	55,0	-	80	59	30	17,0	40
E1.80.32	80	32	52	24	M12x1	158	55,0	-	80	63	30	17,0	44
E1.80.40	80	40	65	32	M16x1,5	158	55,0	-	90	73	30	22,0	50
E1.80.40	80	50	75	42	M16x1,5	158	55,0	-	100	83	30	24,0	60

Ausführung: Härte am Zylinderschaft und der Verzahnung HRC 58 + - 2

Festigkeit: ca. 900 N/mm², komplett brüniert

Lieferumfang: Kompletter Werkzeughalter mit gefederter Spannplatte, Befestigungsschrauben und innerer Kühlmittelzufuhr

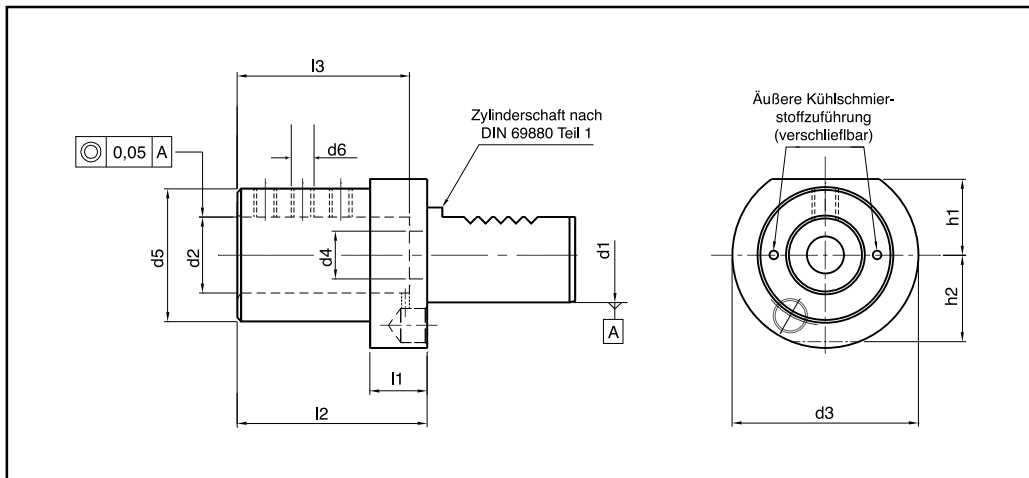
Bohrstangenhalter für Innenbearbeitung

mit Zylinderschaft nach *DIN 69880*
Form E2



Präzisions-Werkzeuge

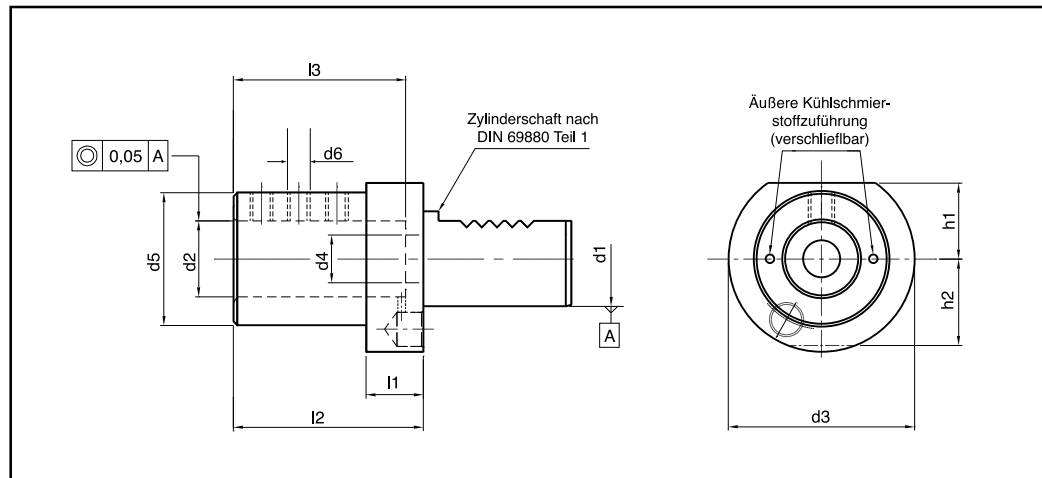
VDI - DIN 69880



Bestell-Nr.	d1	d2	d3	d4	d5	d6	h1	h2	l1	l2	l3
E2.16.06	16	6	40	6,7	32	M6	18,0	18	13	44	34
E2.16.08	16	8	40	6,7	32	M6	18,0	18	13	44	34
E2.16.10	16	10	40	6,7	32	M6	18,0	18	13	44	34
E2.16.12	16	12	40	6,7	40	M8	18,0	18	13	44	34
E2.16.16	16	16	40	6,7	40	M8	18,0	18	13	44	34
E2.20.08	20	8	50	9,0	40	M8	-	23	18	50	41
E2.20.10	20	10	50	9,0	40	M8	-	23	18	50	41
E2.20.12	20	12	50	9,0	40	M8	-	23	18	50	41
E2.20.16	20	16	50	9,0	40	M8	-	23	18	50	41
E2.20.20	20	20	50	9,0	50	M8	-	23	18	50	41
E2.20.25	20	25	50	9,0	50	M8	-	23	18	60	51
E2.25.08	25	8	58	-	40	M8	25	25	18	50	41
E2.25.10	25	10	58	-	40	M8	25	25	18	50	41
E2.25.12	25	12	58	-	40	M8	25	25	18	50	41
E2.25.16	25	16	58	-	40	M8	25	25	18	50	41
E2.25.20	25	20	58	-	58	M8	25	25	-	50	41
E2.25.25	25	25	58	-	58	M8	25	25	-	60	51
E2.30.06	30	6	68	16,5	55	M8	28,0	30	22	60	51
E2.30.08	30	8	68	16,5	55	M8	28,0	30	22	60	51
E2.30.10	30	10	68	16,5	55	M8	28,0	30	22	60	51
E2.30.12	30	12	68	16,5	55	M8	28,0	30	22	60	51
E2.30.16	30	16	68	16,5	55	M8	28,0	30	22	60	51
E2.30.20	30	20	68	16,5	55	M8	28,0	30	22	60	51
E2.30.25	30	25	68	16,5	55	M8	28,0	30	22	60	51
E2.30.32	30	32	68	16,5	68	M8	28,0	30	22	75	61
E2.40.06	40	6	83	20,5	55	M8	32,5	-	22	75	61
E2.40.08	40	8	83	20,5	55	M8	32,5	-	22	75	61
E2.40.10	40	10	83	20,5	55	M8	32,5	-	22	75	61
E2.40.12	40	12	83	20,5	55	M8	32,5	-	22	75	61
E2.40.16	40	16	83	20,5	55	M8	32,5	-	22	75	61
E2.40.20	40	20	83	20,5	55	M8	32,5	-	22	75	61
E2.40.25	40	25	83	20,5	55	M8	32,5	-	22	75	61
E2.40.32	40	32	83	20,5	83	M8	32,5	-	22	75	61
E2.40.40	40	40	83	20,5	83	M8	32,5	-	22	90	76
E2.40.50	40	50	83	20,5	83	M8	32,5	-	-	90	76

Bohrstangenhalter für Innenbearbeitung

mit Zylinderschaft nach *DIN 69880*
Form E2 (Fortsetzung)



Bestell-Nr.	d1	d2	d3	d4	d5	d6	h1	h2	l1	l2	l3
E2.50.12	50	12	98	25,5	68	M12	35,0	-	30	90	76
E2.50.16	50	16	98	25,5	68	M12	35,0	-	30	90	76
E2.50.20	50	20	98	25,5	68	M12	35,0	-	30	90	76
E2.50.25	50	25	98	25,5	68	M12	35,0	-	30	90	76
E2.50.32	50	32	98	25,5	68	M12	35,0	-	30	90	76
E2.50.40	50	40	98	25,5	98	M12	35,0	-	30	90	76
E2.50.50	50	50	98	25,5	98	M12	35,0	-	30	100	86
E2.60.12	60	12	123	40,5	68	M12	42,5	-	30	90	76
E2.60.16	60	16	123	40,5	68	M12	42,5	-	30	90	76
E2.60.20	60	20	123	40,5	68	M12	42,5	-	30	90	76
E2.60.25	60	25	123	40,5	68	M12	42,5	-	30	90	76
E2.60.32	60	32	123	40,5	68	M12	42,5	-	30	90	76
E2.60.40	60	40	123	40,5	98	M12	42,5	-	30	90	76
E2.60.50	60	50	123	40,5	98	M12	42,5	-	30	100	86
E2.80.20	80	20	158	40,5	68	M12	55,0	-	30	100	86
E2.80.25	80	25	158	40,5	68	M12	55,0	-	30	100	86
E2.80.32	80	32	158	40,5	68	M12	55,0	-	30	100	86
E2.80.40	80	40	158	40,5	98	M12	55,0	-	30	100	86
E2.80.50	80	50	158	40,5	98	M12	55,0	-	30	100	86

Ausführung: Härte am Zylinderschaft und der Verzahnung HRC 58 + - 2

Festigkeit: ca. 900 N/mm², komplett brüniert

Lieferumfang: Kompletter Werkzeughalter mit gefederter Spannplatte, Befestigungsschrauben und innerer Kühlmittelzufuhr